



Beyond KUSS , 2024 !!



「特別時間割」真っ最中

中間考査が終わり、12月11日(月)~22日(金)までは特別時間割授業期間になります。通常授業ではなく、共通テストに向けたテスト形式の授業になります。30分、60分、70分、80分と本番と同じ解答時間を設定し、解答していきます。「もっともっとたくさん問題を解きたい」と考える人もいます。なぜ、学校は本番と同じ解答時間を設定し、生徒を拘束するのでしょうか。それは、本番の感覚を実感してもらいたいからです。

共通テストでは早く解答することも大切です。しかし、早く正確に解答しなければ、得点に結びつきません。自分に与えられた時間を有効に使うことができる人が得点を重ねていきます。初日の地歴・公民、最初の60分をどれだけ落ち着いて解答できるかが大切です。今回の特別時間割授業期間に、それぞれの教科・科目の制限時間を有効に利用する感覚を身につけてください。早く解答できてしまい、残り時間が多くあると、いろいろなことが頭をよぎると思います。そこで自分の解答に不安を感じてしまうこともあります。

あせらず、あわてず、あきらめず、与えられた時間を十分に利用し、解答することが重要です。鉛筆でマークする練習、鉛筆を削る練習、本番をいろいろと想定し、特別時間割授業期間を有効に過ごしていきましょう。

「第1志望」に向かっていますか

1か月後の今頃、1月14日(日)、みなさんはどのような状況でしょうか。確実に時間は経過しています。そして、誰にとっても公平に時間は経過しています。あせらず、今できることにしっかり取り組みましょう。

来週末12月22日(金)が、国公立大学一般選抜出願用「調査書発行申込用紙」の提出締切日になります。家庭での相談、先生方との相談は十分にできていますか。出願は受験のスタート地点です。「調査書発行申込用紙」に記入した以外の大学へは進学できません。自分の卒業後のステージを決めるのは自分自身です。悩んでいる人もいます。しかし、受験にはタイムスケジュールがあります。まずは決断し、1か月後の共通テストに向けて、できることから、ひとつずつ取り組み続けましょう。

調査書発行等に関する連絡

- ★ 調査書発行申込用紙提出後に変更がある場合、大至急担任に申し出てください。
- ◆ 調査書受取後に変更がある場合、担任に申し出て修正が必要。学校が対外的に証明・発行する文書のため不適切な手続の場合、無効になることがあります。
- ★ 調査書発行予定 担任から手渡す日(予定)
 - (1) 私立大学出願に必要な調査書 12月22日(金)終礼時まで発行
 - (2) 国公立大学出願に必要な調査書 1月15日(月)自己採点時

<保護者の方々にも読んでいただきましょう>

『Beyond KUSS , 2024 !』など進路課が発信する情報の一部をHPに掲載しています。

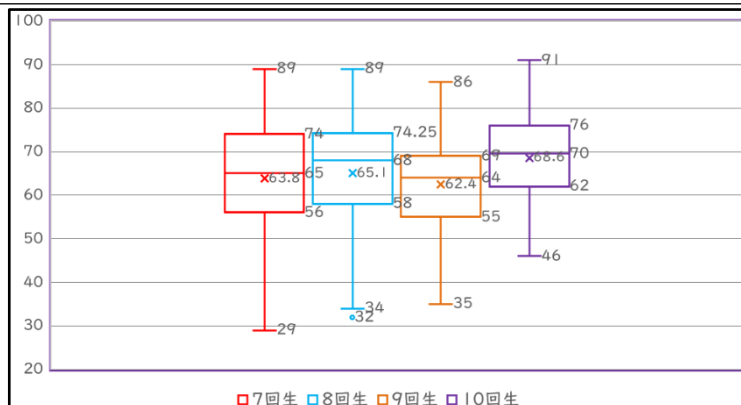
「K 値」情報

「K 値」の算出について No_10(0609)で次のように説明しています。

- (1) 各教科・科目の共通テスト模試(6・11月)の素点の平均値を算出します。
- (2) (1)で算出した各教科・科目の平均値をもとに 900 点満点の値を算出します。
- (3) (2)で算出した 900 点満点の値の得点率が「K 値」になります。
- (4) 受験教科・科目が 1 回の場合、その受験回の素点を算出に用います。
- (5) 2 回の受験機会で 900 点満点算出に必要な値が不足する場合、未算出になります。

右のグラフは「K 値」に関する箱ひげ図です。上は、最近 4 年間の推移を示しています。下は 9 回生の「K 値」と共通テスト自己採点データを比較しています。

10 回生の「K 値」の平均は 68.6、中央値は 70、4 分の 3 が 62 以上に位置することがわかります。「K 値」を軸とした過去 3 年の一般選抜合否

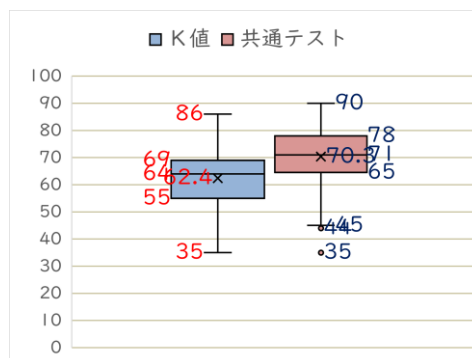


状況を、No_11(0615)では国公立大学全体、No_12(0622)では東京阪神四大学について紹介しています。東京・京都の合格者は全員 70 以上でした。神戸・大阪は 65 以上が目安になります。「K 値」の観点から出願校を考えると、過半数が東京・京都というのが順当になります。現実はどうなるでしょうか。

9 回生の「K 値」と共通テスト自己採点データをみると、平均では 8、中央値では 7、4 分の 3 位では 10 の上昇です。この状況は、全国平均が極端に低かった 8 回生を除くと、どの学年も同様の傾向です。

これまでの自分の学習に自信をもちましょう。そして、最後の瞬間まで、体調管理に気を配り、学習に取り組みましょう。1 か月後、共通テスト本番、会場に持参したい教材ありますか。自分が最も頼りになる教材があると安心ですね。

「K 値」は自分でも計算できます。出願の参考にしたい人は、学年の先生か、進路課の先生に聞いてください。



<保護者の方々にも読んでいただきましょう>

『Beyond KUSS, 2024!』など進路課が発信する情報の一部を HP に掲載しています。