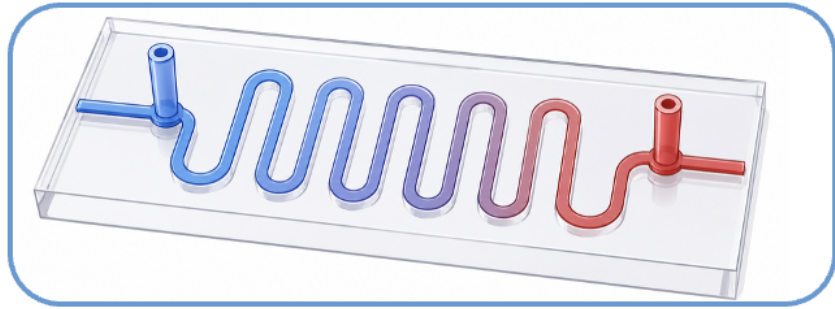
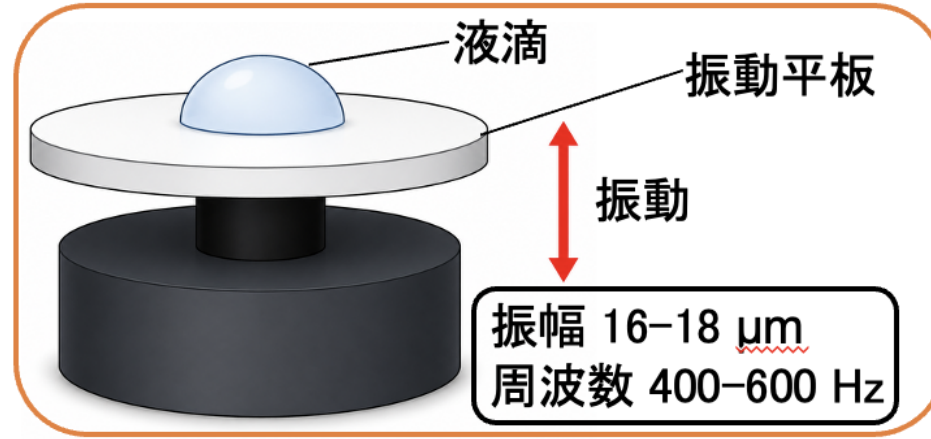




振動平板上の液滴の流動・混合制御に関する研究



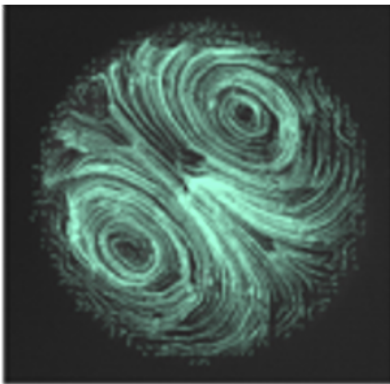
流路型反応器では
圧力損失が大きい
目詰りが起こりやすい



開放型の新たな反応システムの開発

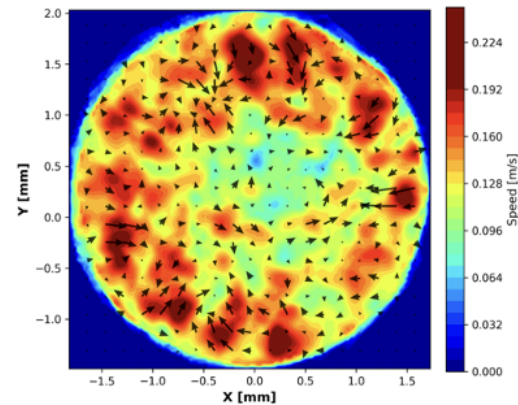
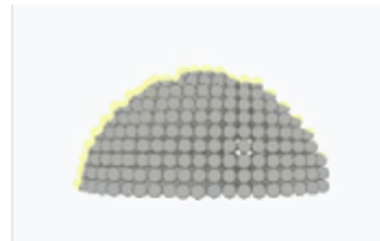
振動平板上の液滴内部流動を実験×CFD(MPS法)で解析

実験



蛍光粒子を用いて内部流動を可視化

MPS法



内部流動を三次元的に解析