

発達的气になる小学生と その家族のための支援教室



※須磨区地域自立支援協議会共催※

就学後の集いのご案内

神戸大学医学部保健学科と神戸市は、発達的气になる就学前の子どもとその家族のための支援教室「すまいる・ぽっとらっく」を連携して運営しています。今回、須磨区地域自立支援協議会との開催で、就学期の発達に関する講習会とその間の子どもプログラムを行いますので、ぜひご参加ください。

プログラム・日程・場

平成 27 年 8 月 2 日 (日) 13 時 - 16 時
(※受付は 12 時 50 分まで)

「思春期にむけての支援」
神戸大学大学院保健学研究科 高田哲教授

「支援学校における教育」
(自立に向けて)

神戸市立 青陽須磨支援学校
西山令 教頭 楠原薫 教頭

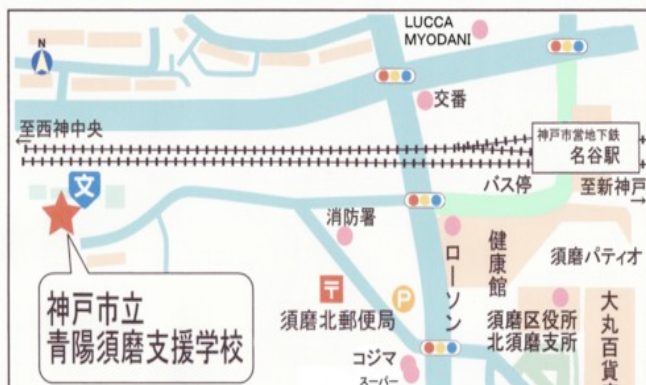
「就労に向けての支援」
神戸市北部障害者就労推進センター
富田 道隆 センター長

※終了後、グループディスカッションを行います。

会場：神戸市立青陽須磨支援学校

〒654-0155 神戸市須磨区西落合 1-1-4
(神戸市営地下鉄「名谷駅」より徒歩 5 分)

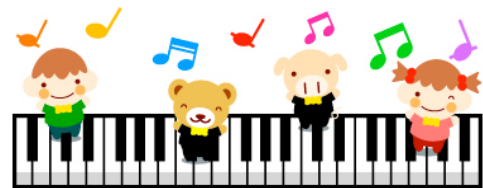
※駐車場はございませんので、お車でお越しの際は近くのパーキングをご利用下さい。



対象

発達的气になる小学生とその家族

- ※ 子どもプログラムご利用の場合は、お子様用のお茶、着替え、お手拭き用タオル、参加費として 500 円 (実費) を当日お持ち下さい。
- ※ 子どもプログラムでお預かりするお子様は、先着 30 名で締め切らせていただきます。



お申し込み・連絡先

申し込み

下記連絡先まで。

※ 先着順に講習会定員 40 名、託児は 30 名まで

〒654-0142 神戸市須磨区友が丘 7-10-2

神戸大学医学部保健学科高田研究室

(担当 中山・江尻)

FAX : 078-796-4515

メール : renkei_4523@yahoo.co.jp

HP : 「すまいるぽっとらっく」で検索!

問い合わせ

すま障害者地域生活支援センター (担当湯阪)

TEL078-795-1453 FAX 078-795-1454





参加申し込み用紙



(FAX : 078-796-4515 へ送付)

参加者ご氏名 初参加・2回目以上

お子様との続柄 ()

参加者ご氏名 初参加・2回目以上

お子様との続柄 ()

住所：〒 —

Tel : () —

mail :

お子様のお名前 (ふりがな) ※ 託児を希望される方のみ

年齢 () 才 男 ・ 女

年齢 () 才 男 ・ 女

お子様の発達で気になるところ・託児ボランティアへの引き継ぎ等

