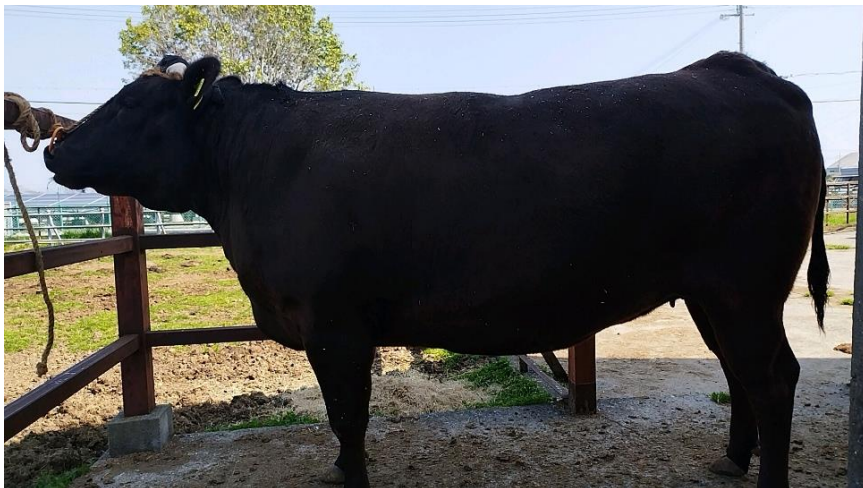


個体識別番号: 15758-3030-6



名号(管理番号)	いち(20342)
性別	雌
生年月日	2019年8月2日
血統	父 宮菊城
	母 ほまれ(20297)
	母方祖父 丸富士井
生産者	神戸大学大学院農学研究科
肥育者	神戸大学大学院農学研究科
出荷年月日	2022年4月12日
出荷先	加古川
格付	A4-7
オレイン酸(%)	56.3
MUFA(%)	62.2

# 飼料給与表

月齢	6	8	10	12	14	16	18	20	22	24	26	28	30
<b>粗飼料</b>													
チモシー(購入)	○	○	○										
スーダン(購入)	○		○										
イタリアンライグラス(自家産)	○	○	○	○									
ペレニアルライグラス(購入)			○	○	○	○	○	○	○	○	○		
バミューダ(購入)												○	○
バガス(購入)	○	○	○	○	○	○	○	○	○	○	○	○	○
<b>濃厚飼料</b>													
ニューグロアーバルキー(日本農産)	○	○	○										
黒牛仕上S(中国物産)		○	○	○	○	○	○	○	○	○	○	○	○
大豆粕フレーク(日清オイリオ)			○	○	○	○	○						
ハイフレーク特厚(中国物産)								○	○	○	○	○	○

